

รายงานสถิติเกี่ยวกับการติดตั้งระบบ GPS

ณ วันที่ 30 มกราคม 2563

1. จำนวนผู้ให้บริการ GPS ที่เชื่อมต่อข้อมูลกับกรมการขนส่งทางบก 178 ราย

2. จำนวนผู้ให้บริการ GPS และจำนวนรุ่น GPS ที่ได้รับการรับรองจากกรม

จำนวนผู้ให้บริการ GPS ที่ได้รับการรับรองจากกรม(ราย)	จำนวนรุ่น GPS ที่ได้รับการรับรองจากกรม (รุ่น)
133	402

3. จำนวนรถที่เชื่อมต่อข้อมูลกับศูนย์ GPS

รถโดยสารประจำทาง	รถโดยสารไม่ประจำทาง	รถบรรทุกไม่ประจำทาง	รถบรรทุกส่วนบุคคล	รถอื่นๆ	รวม
21,511	66,592	134,747	219,266	35,940	478,056

4. จำนวนรถที่ต้องติดตั้ง GPS และที่ติดตั้ง GPS แล้ว

ประเภทรถ	จำนวนรถที่ต้องติดตั้ง GPS (คัน)	จำนวนรถที่ติดตั้ง GPS แล้ว (คัน)	รถที่ติดตั้ง GPS แล้ว (ร้อยละ)	ความเร็วเกิน (คัน)	ร้อยละของรถที่ใช้ความเร็วเกิน	ความเร็วสูงสุด (กม./ชม.)	ความเร็วเกินเฉลี่ย(กม./ชม.)
รถโดยสาร							
•ประจำทาง	20,701	18,619	89.94	1,825	9.80	138	94.62
- หมวด 1	4,913	4,173	84.94				
- หมวด 2	7,989	7,477	93.59				
- หมวด 3	7,799	6,969	89.36				
•ไม่ประจำทาง	69,004	66,592	96.50	1,898	2.85	139	95.42
รวมรถโดยสาร	89,705	85,211	94.99	3,723	4.37		95.03
รถบรรทุก							
•ไม่ประจำทาง	142,931	134,747	94.27	436	0.32	120	96.93
•ส่วนบุคคล	253,547	219,266	86.48	438	0.20	127	97.12
รวมรถบรรทุก	396,478	354,013	89.29	874	0.25		97.03
รวมทั้งหมด	486,183	439,224	90.34	4,597	1.05		95.41

5. จำนวนรถโดยสารที่ต้องติดตั้ง GPS และที่ติดตั้ง GPS แล้ว

ประเภทรถ	จำนวนรถที่ต้องติดตั้ง GPS (คัน)	จำนวนรถที่ติดตั้ง GPS แล้ว (คัน)	รถที่ติดตั้ง GPS แล้ว (ร้อยละ)	ความเร็วเกิน (คัน)	ร้อยละของรถที่ใช้ความเร็วเกิน	ความเร็วสูงสุด (กม./ชม.)	ความเร็วเกินเฉลี่ย(กม./ชม.)
•ประจำทาง	11,795	3,584	30.39				
- หมวด 1	4,003	3,304	82.54				
- หมวด 2	4,130	3,617	87.58	641	17.72	128	95.10
- หมวด 3	3,662	3,584	97.87				
•ไม่ประจำทาง	37,524	36,270	96.66				
รวมทั้งหมด	49,319	46,775	94.84				

6. จำนวนรถโดยสาร 2 ชั้น ที่ต้องติดตั้ง GPS และที่ติดตั้ง GPS แล้ว

ประเภทรถ	จำนวนรถที่ต้องติดตั้ง GPS (คัน)	จำนวนรถที่ติดตั้ง GPS แล้ว (คัน)	รถที่ติดตั้ง GPS แล้ว (ร้อยละ)	ความเร็วเกิน (คัน)	ร้อยละของรถที่ใช้ความเร็วเกิน	ความเร็วสูงสุด (กม./ชม.)	ความเร็วเกินเฉลี่ย(กม./ชม.)
•ประจำทาง	1,446	1,446	100.00	144	9.96	115	93.17
•ไม่ประจำทาง	5,237	4,942	94.37	161	3.26	119	94.49
•ส่วนบุคคล	33	19	57.58	1	5.26	93	93.00
รวมทั้งหมด	6,716	6,407	95.40	306	4.78		93.86

7. จำนวนรถพยาบาลที่เชื่อมต่อข้อมูลกับศูนย์ GPS

หน่วย : คัน

ขย.1	ขย.2	ขย.3	รวม
951	182	15	1,148

รายงานสถิติการกระทำผิดจากระบบ GPS รถทุกประเภท ทั่วประเทศ

เดือน มกราคม 2563

หน่วย : คัน

วันที่		1 ม.ค.	2 ม.ค.	3 ม.ค.	4 ม.ค.	5 ม.ค.	6 ม.ค.	7 ม.ค.	8 ม.ค.	9 ม.ค.	10 ม.ค.	11 ม.ค.	12 ม.ค.	13 ม.ค.	14 ม.ค.	15 ม.ค.	16 ม.ค.	17 ม.ค.	18 ม.ค.	19 ม.ค.	20 ม.ค.	21 ม.ค.	22 ม.ค.	23 ม.ค.	24 ม.ค.	25 ม.ค.	26 ม.ค.	27 ม.ค.	28 ม.ค.	29 ม.ค.	30 ม.ค.	ค่าเฉลี่ยจำนวนรถ ที่กระทำผิด	
รถโดยสาร	ประเภทต่างๆ	ความเร็วเกิน	2,591	2,630	2,504	2,208	2,526	2,269	1,977	1,965	1,794	2,092	2,007	2,132	1,968	1,641	1,324	1,711	1,974	1,875	2,105	1,997	1,801	1,708	1,878	2,124	2,000	2,171	2,021	1,869	1,828	1,825	2,017
		ไม่แสดงตน	2,168	2,385	2,320	2,283	2,295	2,240	1,923	1,412	1,419	1,458	1,405	1,385	2,752	2,169	2,232	2,127	2,345	2,194	2,243	2,229	2,197	2,199	2,198	2,309	2,212	2,345	2,224	2,195	2,166	2,156	2,106
		ทั้งหมดทั้งหมด	6,676	5,713	4,710	4,348	5,146	3,938	3,193	2,869	2,371	3,203	2,950	3,210	3,295	2,026	1,724	1,828	2,256	2,896	3,459	2,906	2,365	2,624	2,808	3,342	3,760	3,983	3,089	2,499	2,314	2,433	3,264
	ไม่ประเภทต่างๆ	ความเร็วเกิน	1,861	2,208	2,171	2,089	2,090	1,942	1,808	1,790	1,820	1,956	1,870	1,909	1,885	1,545	1,395	1,706	2,106	2,155	2,064	1,934	1,828	1,872	1,968	2,046	2,071	1,998	2,008	2,058	1,890	1,898	1,931
		ไม่แสดงตน	2,640	3,273	3,387	3,239	3,088	3,770	3,298	3,026	3,111	3,185	2,723	2,490	5,626	3,783	3,859	3,746	4,385	4,058	3,333	3,799	3,708	3,957	3,953	3,962	3,666	3,369	3,831	3,670	3,683	3,643	3,575
		ทั้งหมดทั้งหมด	3,221	3,300	2,607	2,507	2,618	1,714	1,213	1,122	1,105	1,486	1,616	1,705	1,398	729	792	773	1,105	1,568	1,904	1,382	1,001	1,174	1,171	1,496	2,172	2,009	1,351	1,032	997	1,089	1,579
	ส่วนบุคคล	ความเร็วเกิน	2	5	7	8	6	12	10	8	8	10	4	9	9	11	12	8	9	8	10	9	11	10	11	12	11	13	11	13	13	14	9
		ไม่แสดงตน	2	9	17	15	12	22	14	14	13	19	14	9	41	17	20	16	20	19	15	17	22	19	22	19	19	19	17	21	21	19	17
		ทั้งหมดทั้งหมด	1	0	5	2	2	0	0	3	2	2	4	2	0	0	0	1	1	3	1	2	3	1	1	3	1	0	0	2	1	0	1
รถบรรทุก	ประเภทต่างๆ	ความเร็วเกิน	62	160	267	291	267	317	410	449	448	414	413	288	390	418	324	403	426	424	312	427	494	450	455	354	264	238	313	398	421	436	358
		ไม่แสดงตน	3,003	8,439	15,408	17,224	12,938	21,322	22,060	19,108	18,992	18,991	16,562	10,664	25,440	25,320	25,793	25,327	25,315	22,626	15,166	22,822	25,328	26,144	25,032	22,069	18,178	13,208	21,242	24,641	24,885	24,805	19,935
		ทั้งหมดทั้งหมด	4,074	7,345	13,156	16,291	15,495	16,629	20,810	20,925	20,683	21,254	19,156	15,743	15,898	15,964	16,466	16,803	17,208	17,848	15,980	16,167	19,741	21,256	20,415	17,749	16,197	13,623	14,447	18,458	18,861	19,736	16,813
	ส่วนบุคคล	ความเร็วเกิน	31	132	239	301	243	382	403	416	397	426	440	351	403	342	267	356	382	438	391	383	435	463	428	337	312	288	390	475	416	438	357
		ไม่แสดงตน	1,125	5,468	12,263	15,420	13,779	18,801	17,567	15,633	15,726	15,724	14,976	11,798	27,178	20,326	20,311	20,107	20,137	19,452	15,401	19,759	20,540	20,537	19,289	15,566	14,461	14,040	18,440	19,774	20,117	20,226	16,798
		ทั้งหมดทั้งหมด	800	2,271	5,690	8,320	8,704	8,368	9,244	8,740	8,291	9,099	9,167	8,858	7,879	6,291	6,117	6,277	6,672	8,295	8,740	8,349	8,534	9,344	8,610	7,105	8,902	8,560	8,205	8,806	8,182	8,754	7,706

รายงานสถิติการกระทำความผิดจากระบบ GPS รถทุกประเภท ทั่วประเทศ

เดือน มกราคม 2563

หน่วย : ร้อยละ

วันที่		1 ม.ค.	2 ม.ค.	3 ม.ค.	4 ม.ค.	5 ม.ค.	6 ม.ค.	7 ม.ค.	8 ม.ค.	9 ม.ค.	10 ม.ค.	11 ม.ค.	12 ม.ค.	13 ม.ค.	14 ม.ค.	15 ม.ค.	16 ม.ค.	17 ม.ค.	18 ม.ค.	19 ม.ค.	20 ม.ค.	21 ม.ค.	22 ม.ค.	23 ม.ค.	24 ม.ค.	25 ม.ค.	26 ม.ค.	27 ม.ค.	28 ม.ค.	29 ม.ค.	30 ม.ค.	ค่าเฉลี่ยร้อยละ ที่กระทำความผิด		
สถิติโดย stars	ประเภททาง	ความเร็วเกิน	13.86	14.07	13.41	11.82	13.52	12.16	10.57	10.51	9.63	11.23	10.71	11.43	10.56	8.83	7.11	9.18	10.59	10.07	11.36	10.74	9.68	9.21	10.10	11.41	10.73	11.65	10.86	10.05	9.83	9.80	10.82	
		ไม่แสดงตน	11.60	12.76	12.43	12.22	12.28	12.00	10.28	7.55	7.62	7.83	7.50	7.43	14.77	11.67	11.98	11.42	12.58	11.79	12.10	11.99	11.81	11.86	11.82	12.40	11.87	12.58	11.95	11.80	11.65	11.58	11.30	
		ห้ามจอดทำงาน	35.71	30.57	25.23	23.28	27.54	21.11	17.07	15.35	12.73	17.19	15.74	17.22	17.69	10.90	9.26	9.81	12.10	15.56	18.66	15.63	12.71	14.15	15.10	17.95	20.18	21.37	16.60	13.43	12.44	13.07	17.52	
	ไม่ประเภททาง	ความเร็วเกิน	2.78	3.29	3.24	3.12	3.12	2.91	2.70	2.67	2.71	2.92	2.79	2.85	2.81	2.32	2.10	2.57	3.17	3.25	3.12	2.91	2.75	2.82	2.95	3.08	3.11	3.00	3.02	3.09	2.84	2.85	2.90	
		ไม่แสดงตน	3.95	4.87	5.06	4.84	4.61	5.64	4.93	4.51	4.63	4.75	4.06	3.71	8.39	5.68	5.82	5.64	6.61	6.11	5.04	5.72	5.58	5.97	5.92	5.96	5.50	5.05	5.77	5.52	5.54	5.47	5.36	
		ห้ามจอดทำงาน	4.81	4.91	3.90	3.74	3.91	2.57	1.81	1.67	1.65	2.22	2.41	2.54	2.09	1.09	1.19	1.16	1.66	2.36	2.88	2.08	1.51	1.77	1.75	2.25	3.26	3.01	2.03	1.55	1.50	1.64	2.37	
	รถบรรทุก	ไม่ประเภททาง	ความเร็วเกิน	0.05	0.12	0.20	0.22	0.20	0.24	0.31	0.33	0.33	0.31	0.31	0.21	0.29	0.31	0.24	0.30	0.32	0.32	0.23	0.32	0.37	0.34	0.34	0.26	0.20	0.18	0.23	0.30	0.31	0.32	0.27
			ไม่แสดงตน	2.25	6.31	11.52	12.87	9.67	15.93	16.47	14.25	14.19	14.18	12.35	7.95	18.97	18.87	19.21	18.85	18.83	16.87	11.30	17.01	18.87	19.46	18.63	16.41	13.51	9.81	15.78	18.30	18.49	18.41	14.86
			ห้ามจอดทำงาน	3.05	5.50	9.84	12.17	11.58	12.42	15.53	15.60	15.45	15.87	14.29	11.74	11.86	11.90	12.26	12.50	12.80	13.30	11.91	12.05	14.70	15.82	15.19	13.20	12.04	10.12	10.73	13.71	14.01	14.65	12.53
ส่วนบุคคล		ความเร็วเกิน	0.01	0.06	0.11	0.14	0.11	0.18	0.19	0.19	0.18	0.20	0.20	0.16	0.19	0.16	0.12	0.16	0.18	0.20	0.18	0.18	0.20	0.21	0.20	0.15	0.14	0.13	0.18	0.22	0.19	0.20	0.16	
		ไม่แสดงตน	0.53	2.55	5.73	7.19	6.41	8.72	8.13	7.23	7.28	7.25	6.90	5.44	12.53	9.37	9.38	9.29	9.33	8.97	7.09	9.09	9.45	9.43	8.85	7.13	6.62	6.42	8.44	9.03	9.19	9.22	7.75	
		ห้ามจอดทำงาน	0.37	1.06	2.66	3.88	4.05	3.88	4.28	4.04	3.84	4.20	4.23	4.08	3.63	2.90	2.83	2.90	3.09	3.82	4.02	3.84	3.93	4.29	3.95	3.26	4.07	3.91	3.75	4.02	3.74	3.99	3.55	
ค่าประเภทรถ	ความเร็วเกิน	1.05	1.18	1.20	1.13	1.18	1.13	1.06	1.06	1.02	1.12	1.08	1.07	1.06	0.90	0.76	0.96	1.12	1.12	1.12	1.09	1.04	1.03	1.08	1.11	1.06	1.07	1.08	1.09	1.04	1.05	1.07		
	ไม่แสดงตน	2.06	4.51	7.70	8.79	7.39	10.61	10.29	8.98	9.01	9.02	8.17	6.03	13.97	11.82	11.98	11.77	11.99	11.08	8.29	11.14	11.86	12.09	11.53	10.03	8.79	7.51	10.44	11.46	11.60	11.57	9.72		
	ห้ามจอดทำงาน	3.41	4.30	6.04	7.25	7.36	7.05	7.91	7.72	7.45	8.03	7.53	6.76	6.52	5.73	5.76	5.89	6.26	7.02	6.90	6.60	7.25	7.87	7.54	6.78	7.08	6.42	6.18	7.02	6.92	7.29	6.73		

รายงานสถิติการกระทำความผิดจากระบบ GPS รถทุกประเภท กรุงเทพมหานคร

เดือน มกราคม 2563

หน่วย : คัน

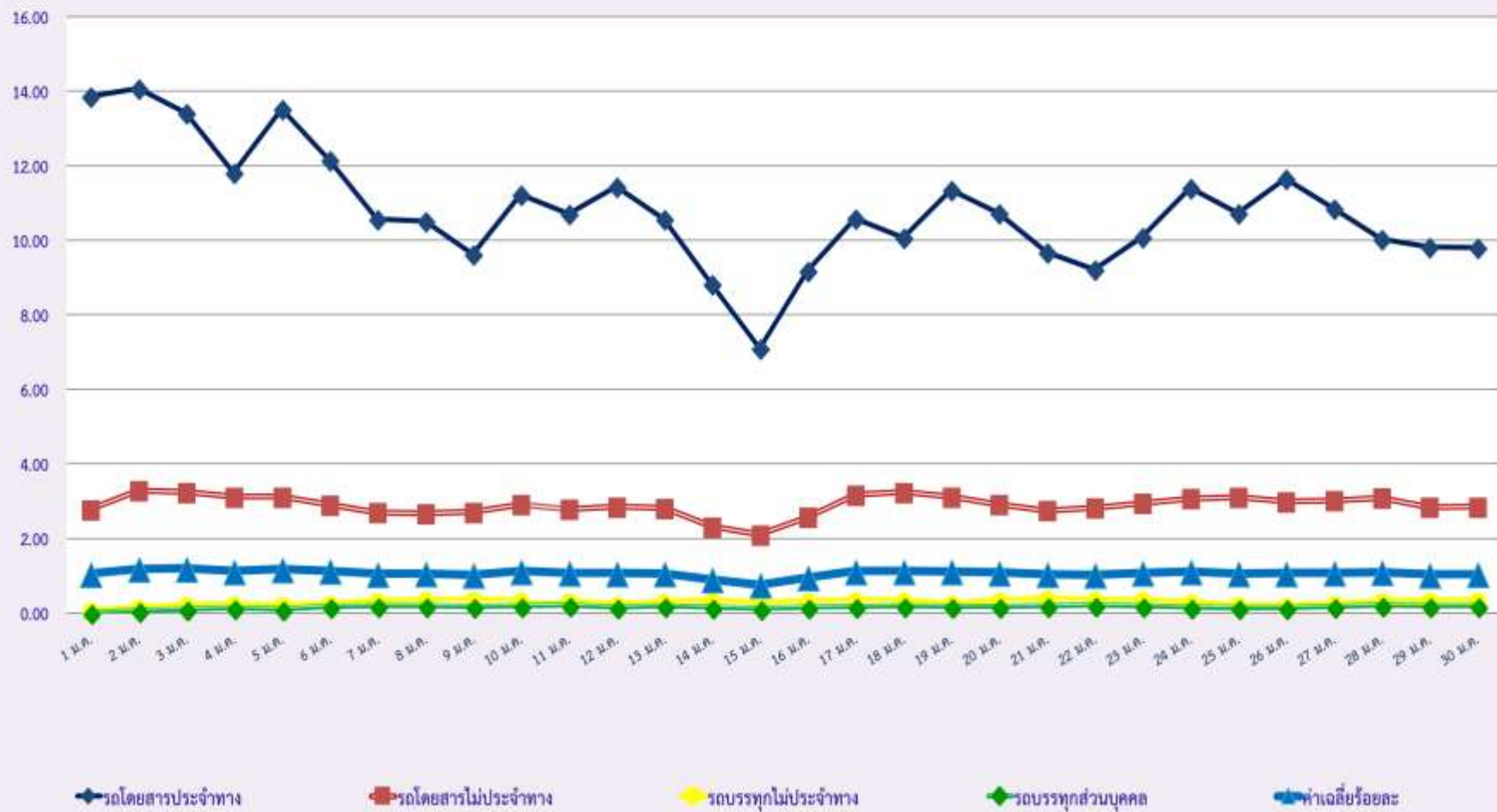
วันที่		1 ม.ค.	2 ม.ค.	3 ม.ค.	4 ม.ค.	5 ม.ค.	6 ม.ค.	7 ม.ค.	8 ม.ค.	9 ม.ค.	10 ม.ค.	11 ม.ค.	12 ม.ค.	13 ม.ค.	14 ม.ค.	15 ม.ค.	16 ม.ค.	17 ม.ค.	18 ม.ค.	19 ม.ค.	20 ม.ค.	21 ม.ค.	22 ม.ค.	23 ม.ค.	24 ม.ค.	25 ม.ค.	26 ม.ค.	27 ม.ค.	28 ม.ค.	29 ม.ค.	30 ม.ค.	ค่าเฉลี่ยจำนวนรถ ที่กระทำผิด	
รถโดยสาร	ปรับอากาศ	ความเร็วเกิน	305	308	290	199	273	221	172	187	166	168	144	187	182	149	126	152	183	144	181	173	196	167	188	188	190	206	197	208	188	187	194
		ไม่แสดงตน	960	1,121	1,080	1,061	1,038	1,070	892	640	603	675	640	602	946	1,071	1,145	1,080	1,128	1,067	1,050	1,084	1,082	1,070	1,097	1,124	1,040	1,079	1,095	1,064	1,021	1,046	989
		ข้ามช่องทางกั้นเลน	2,274	1,869	1,487	1,253	1,545	1,265	931	777	499	939	644	713	1,028	498	332	340	568	785	955	736	646	749	852	1,019	1,143	1,264	896	719	578	679	931
	ไม่ปรับอากาศ	ความเร็วเกิน	208	207	196	139	151	115	134	139	137	154	151	154	164	129	93	150	150	131	152	154	160	156	166	151	162	166	160	162	148	161	153
		ไม่แสดงตน	682	859	942	811	845	962	812	795	829	835	698	655	984	1,013	1,011	1,054	1,209	1,084	872	1,065	995	1,096	1,024	1,091	876	854	979	951	971	960	928
		ข้ามช่องทางกั้นเลน	668	951	626	505	714	407	255	221	189	291	247	336	249	112	138	132	195	215	347	262	163	256	224	292	343	397	208	189	194	166	316
	ส่วนพิเศษ	ความเร็วเกิน	1	0	1	3	2	5	2	3	3	3	2	4	1	5	3	2	4	5	5	3	6	3	6	3	8	4	9	6	5	7	4
		ไม่แสดงตน	1	3	7	5	3	11	4	6	5	7	5	1	6	7	6	7	6	5	5	6	10	6	5	5	7	5	5	7	6	5	6
		ข้ามช่องทางกั้นเลน	0	0	0	0	0	0	0	0	0	0	0	0	0	0	0	0	0	0	0	1	0	0	1	1	0	0	0	0	0	0	0
รถบรรทุก	ไม่ปรับอากาศ	ความเร็วเกิน	1	0	0	4	6	4	6	5	9	3	5	0	6	7	7	5	6	2	4	9	7	8	10	3	1	5	5	7	10	3	5
		ไม่แสดงตน	813	2,725	5,258	5,537	3,169	7,186	7,468	6,600	6,702	6,782	5,673	2,723	6,172	8,885	9,118	8,970	8,948	7,813	3,923	8,005	8,938	9,345	9,172	7,805	6,127	3,522	7,434	8,944	8,813	8,873	6,715
		ข้ามช่องทางกั้นเลน	506	886	1,675	2,082	1,730	2,236	2,774	2,754	2,795	3,064	2,512	1,898	2,138	1,931	1,947	1,932	2,097	2,205	1,715	2,029	2,405	2,780	2,743	2,373	2,190	1,797	1,838	2,234	2,252	2,356	2,129
	ส่วนพิเศษ	ความเร็วเกิน	0	2	4	1	2	8	7	5	7	8	5	8	6	7	3	6	7	6	8	7	4	8	7	8	1	4	11	9	6	4	6
		ไม่แสดงตน	150	733	1,803	2,454	1,730	3,089	3,094	2,815	2,931	2,839	2,787	1,831	2,646	3,498	3,552	3,595	3,567	3,454	2,249	3,540	3,556	3,728	3,577	2,798	2,470	2,065	3,165	3,680	3,778	3,618	2,826
		ข้ามช่องทางกั้นเลน	80	181	461	769	767	898	1,006	903	855	993	965	903	862	596	694	535	676	822	720	831	796	978	929	750	939	915	843	859	814	855	774

รายงานสถิติความเร็วเกินของรถตู้โดยสารประจำทาง หมวด 2 (ขยส.)

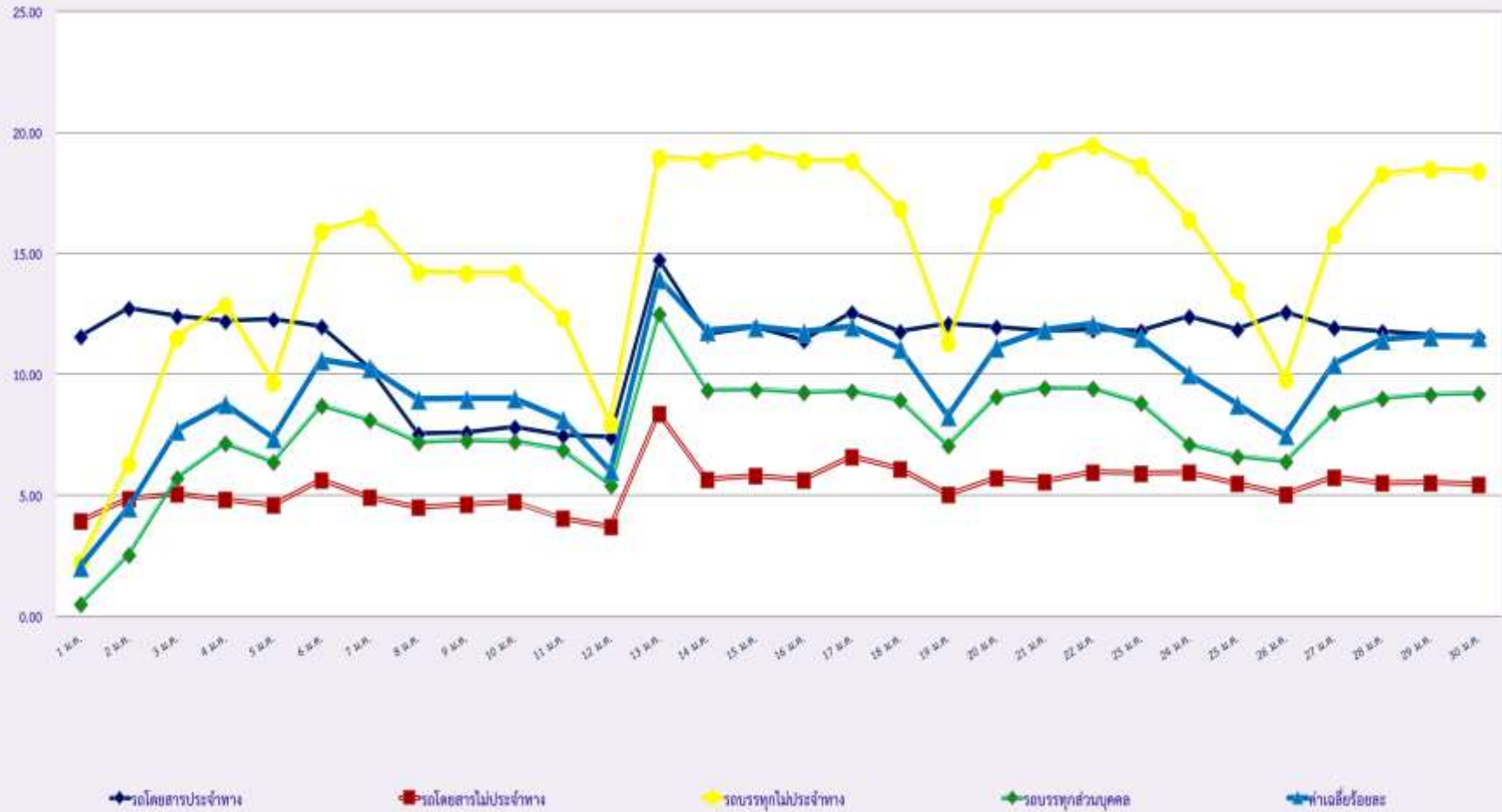
ประจำเดือน มกราคม 2563

พื้นที่	วันที่	1 ม.ค.	2 ม.ค.	3 ม.ค.	4 ม.ค.	5 ม.ค.	6 ม.ค.	7 ม.ค.	8 ม.ค.	9 ม.ค.	10 ม.ค.	11 ม.ค.	12 ม.ค.	13 ม.ค.	14 ม.ค.	15 ม.ค.	16 ม.ค.	17 ม.ค.	18 ม.ค.	19 ม.ค.	20 ม.ค.	21 ม.ค.	22 ม.ค.	23 ม.ค.	24 ม.ค.	25 ม.ค.	26 ม.ค.	27 ม.ค.	28 ม.ค.	29 ม.ค.	30 ม.ค.
		กรุงเทพมหานคร	จำนวน(คัน)	134	122	101	79	121	67	29	53	37	56	52	74	38	38	35	45	59	40	83	46	55	39	48	61	63	80	56	59
ร้อยละ	3.57		3.25	2.69	2.11	3.23	1.79	0.77	1.41	0.99	1.51	1.40	1.99	1.02	1.03	0.94	1.21	1.59	1.08	2.27	1.25	1.51	1.09	1.33	1.69	1.74	2.21	1.55	1.63	1.36	1.38
ทั่วประเทศ	จำนวน(คัน)	982	1,006	898	797	896	768	654	683	685	804	725	856	727	601	451	609	720	695	838	737	640	582	700	708	707	836	668	683	645	641
	ร้อยละ	26.15	26.82	23.95	21.26	23.89	20.53	17.42	18.22	18.40	21.62	19.49	23.02	19.57	16.24	12.16	16.42	19.42	18.83	22.95	19.97	17.52	16.32	19.39	19.56	19.54	23.12	18.48	18.89	17.85	17.72

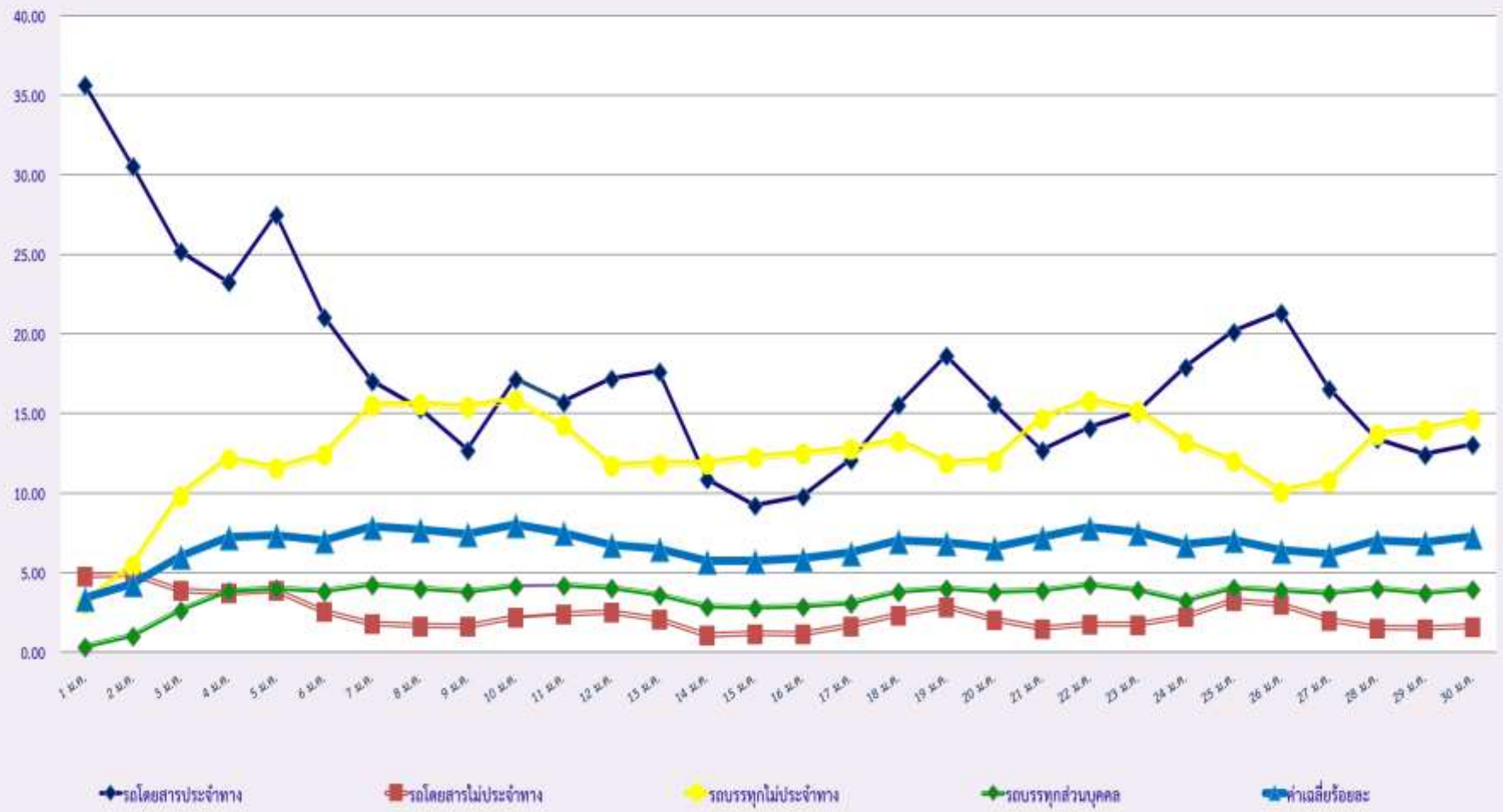
สถิติรถที่มีความเร็วเกินในรถแต่ละประเภท (ร้อยละ)



สถิติการไม่แสดงตนของพนักงานขับรถในรถแต่ละประเภท (ร้อยละ)



สถิติระยะเวลาการทำงานเกินของพนักงานขับรถในรถแต่ละประเภท (ร้อยละ)



สถิติรถตู้โดยสารประจำทาง หมวด 2(บขส.)ที่มีความเร็วเกิน (ร้อยละ)

